



COMPACDEC® ist ein sehr biegsames Rohr aus zweilagig gewickeltes Aluminium. Durch eine besondere Verfalzung wird eine hohe Dichtigkeit und Flexibilität erreicht.

Einsatzmöglichkeiten in Be- und Entlüftungssysteme für Klima- und Lüftungsanlagen.

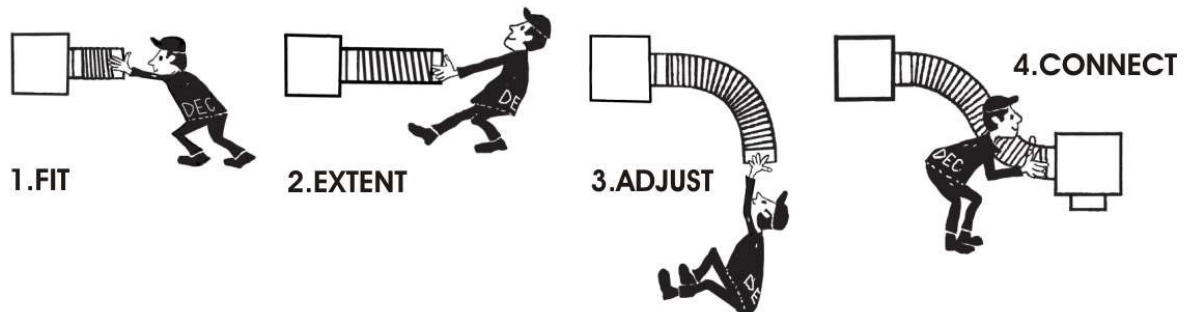
Compacdec® ist nicht brennbar gemäß **DIN4102 A1**, **EN13501-1 A1** und mechanische Güteklasse nach **NEN-EN13180**

Anwendungsbereiche in der Praxis

COMPACDEC®

- mechanische Belüftungssysteme
- Luftaufbereitungsinstallationen
- in Systemen, wo Dämpfe abgesaugt werden müssen
- obengenannte Systeme, bei denen eine besondere mechanische Stärke gefragt ist

INSTALLATION



Einschränkungen im Anwendungsbereich

Die **COMPACDEC®** Rohre sind nicht geeignet für das Transportieren von Luft mit einer hohen Konzentration an Säuren und Basen.

ACHTUNG:

Der Objektberater ist verantwortlich für die tatsächliche Installation und Montage der Produkte. Angegebene Werten bezüglich Temperatur können nicht benützt werden um den physischen Eigenschaften fest zu stellen. Diese Eigenschaften sind auch abhängig von der Luftfeuchtigkeit sowie von der Temperatur der Luft innerhalb und außerhalb der Klimaanlage.

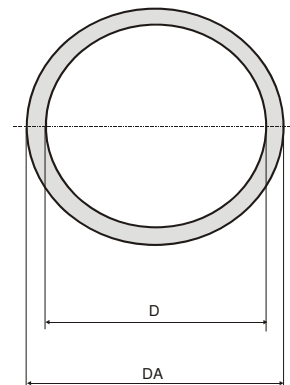
Die Information in diesem technischen Datenblatt war gültig zum Zeitpunkt der Publikation. Das Unternehmen behält sich jederzeit das Recht vor, gegebenenfalls Anpassungen und Änderungen von Details durchzuführen. Um Mißverständnisse auszuschließen, sollten Interessenten Kontakt mit dem Unternehmen aufnehmen, um festzustellen, ob seit dem Erstellungsdatum dieser Datenblätter Material- und/oder Informationsänderungen stattgefunden haben.

Version 2005 WWW.DECINTERNATIONAL.COM

Technische daten

	COMPACDEC®
Mechanische Eigenschaften	
Temperaturbereich (°C)	-30 - +250
Höchstwert (°C)	+400
Max. Betriebsdruck (Pa)	+3.000
Maxi. Luftgeschwindigkeit (m/s)	30
Durchmesserbereich (mm)	050 - 500
Brandklassen gemäß	
Europa (EN13501-1)	A1
Niederlande (NEN 6065/6066)	1
Deutschland (DIN 4102)	A1
Frankreich (CSTB)	M0
Schweiz (BKZ)	6Q3
Großbritannien (BS 476)	4, 6,7 und 20
Österreich (B3800)	A1
Schweden (SP Fire 106)	A15
Italien (CSI)	0
Technische Daten	
Artikelnummer	DCD2{ Ø }
Materialaufbau	2 Lagen Aluminium
Minimaler Biegeradius	1 x Ø
Standardlänge (Meter)	5
Standardfarbe	aluminium

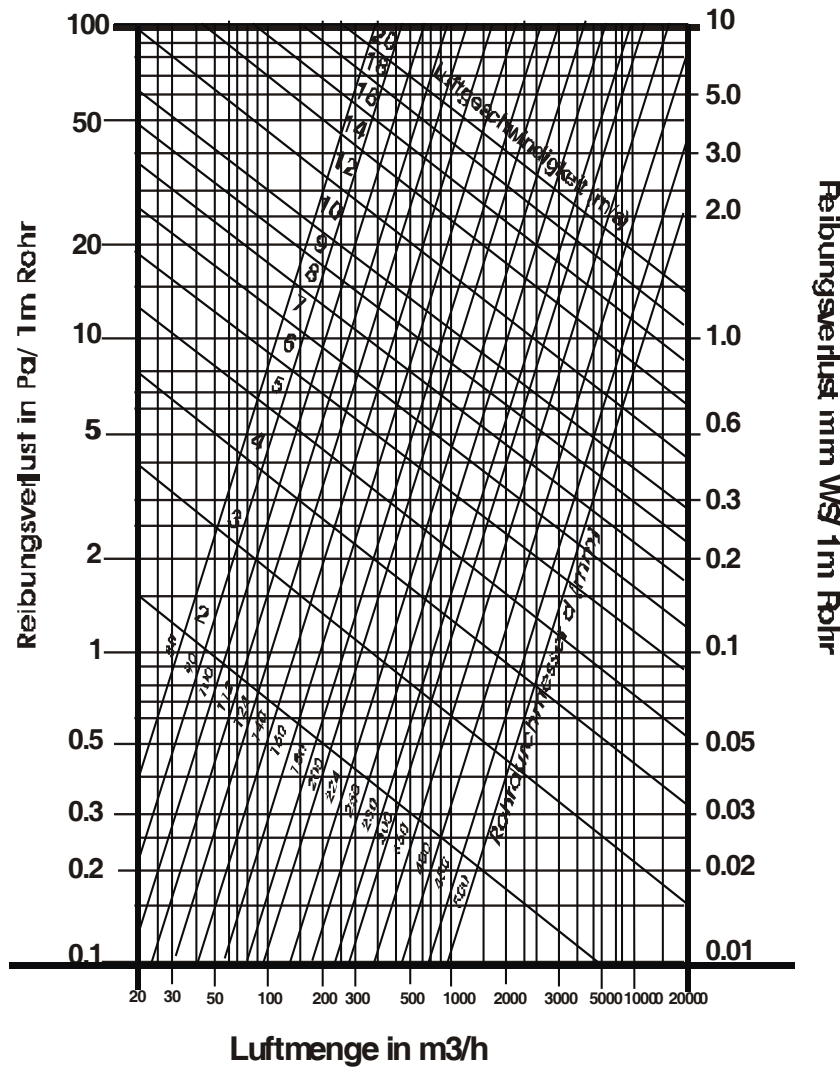
D (mm)	Toleranz	DA (mm)
050	+1,0 / -0	057
060	+1,0 / -0	067
075	+1,0 / -0	082
080	+1,0 / -0	087
100	+1,0 / -0	107
125	+1,0 / -0	132
140	+1,0 / -0	147
150	+1,5 / -0	157
160	+1,5 / -0	167
180	+1,5 / -0	187
200	+1,5 / -0	207
224	+1,5 / -0	231
250	+2,0 / -0	257
280	+2,0 / -0	287
300	+2,0 / -0	307
315	+2,0 / -0	322
355	+2,0 / -0	402
400	+2,0 / -0	407
450	+2,5 / -0	457
500	+2,5 / -0	507



Die Information in diesem technischen Datenblatt war gültig zum Zeitpunkt der Publikation. Das Unternehmen behält sich jederzeit das Recht vor, gegebenenfalls Anpassungen und Änderungen von Details durchzuführen. Um Mißverständnisse auszuschließen, sollten Interessenten Kontakt mit dem Unternehmen aufnehmen, um festzustellen, ob seit dem Erstellungsdatum dieser Datenblätter Material- und/oder Informationsänderungen stattgefunden haben.

Version 2005 WWW.DECINTERNATIONAL.COM

Rohrreibungsdiagramm COMPACDEC®

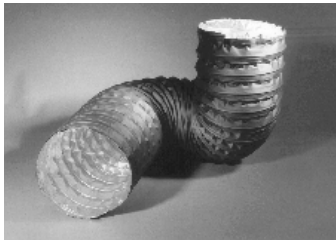


1.4 A

Die Information in diesem technischen Datenblatt war gültig zum Zeitpunkt der Publikation. Das Unternehmen behält sich jederzeit das Recht vor, gegebenenfalls Anpassungen und Änderungen von Details durchzuführen. Um Mißverständnisse auszuschließen, sollten Interessenten kontakt mit dem Unternehmen aufnehmen, um festzustellen, ob seit dem Erstellungsdatum dieser Datenblätter Material- und/oder Informationsänderungen stattgefunden haben.

Version 2005 WWW.DECINTERNATIONAL.COM

COMBI DEC®-Schläuche sind robuste, vollflexible, leichte Laminatschläuche für verschiedene Anwendungsbereiche. Der Schlauch besteht aus mehreren Lagen Aluminium und Polyester mit einer verdeckten Drahtspirale. Der Schlauch läßt sich problemlos an runden und ovalen Anschlußstücken montieren. Die Feuerfestigkeit der **COMBI DEC®**-Schläuche ist in mehreren Ländern nach international gültigen Normen geprüft worden. Spezifische Angaben zu den verschiedenen Schläuchen enthält die technische Datentabelle.



Die **COMBI DEC®**-Serie hat als Basis einen Aluminiumlaminatschlauch mit einer Außenschicht aus Co-Polymer. Das verwendete Aluminiumlaminat ist speziell von **DEC International®** entwickelt und ist aus einer sogenannten "Sandwichkonstruktion" aufgebaut worden. Die verschiedenen Lagen Polyester und Aluminium überlappen einander vollständig. Dadurch wird die Konstruktion besonders fest. Der Außenmantel ist verschleißfest und dampfdicht. Dadurch ist der Schlauch nach außen hin resistenter.

Die Vorteile gegenüber Schläuchen mit PVC-beschichteten Geweben sind:

- höhere Temperaturbeständigkeit
- weniger Rauchentwicklung bei Feuer

Die Vorteile gegenüber Aluminiumlaminatschläuchen:

- bessere Beständigkeit bei stellenweiser Belastung
- höhere Reißfestigkeit
- besserer mechanischer Schutz bei äußeren Einflüssen

Anwendungsbereiche in der Praxis

COMBI DEC® 2000, 2100 und 2300

- Dampfrücklaufleitung
- Anwendungsbereiche, bei denen eine gute mechanische Stärke gefragt ist
- Gut in Einrichtungen zu verwenden
- Mechanische Belüftung
- Siehe auch die Auswahltabellen

Der **COMBI DEC®**-Schlauch ist standard lieferbar in einer **grau metallic Farbe**
Farben auf Anfrage: schwarz matt oder weiß

Einschränkungen im Anwendungsbereich

Die **Combidec®**-Schläuche sind nicht geeignet für das Abführen von Verbrennungsprodukten von ölgeheizten Kesseln und offenen Herden. Außerdem sind die **Combidec®**-Schläuche nicht geeignet für das Transportieren von Luft mit einer hohen Konzentration an Säuren und Basen.

ACHTUNG:

Der Objektberater ist verantwortlich für die tatsächliche Installation und Montage der Produkte. Angegebene Werten bezüglich Temperatur können nicht benützt werden um den physischen Eigenschaften fest zu stellen. Diese Eigenschaften sind auch abhängig von der Luftfeuchtigkeit sowie von der Temperatur der Luft innerhalb und außerhalb der Klimaanlage.

Um Ihnen die richtige Wahl zwischen den **COMBI DEC®**-Produkten zu erleichtern, ist auf der nächsten Seite eine Technische Datentabelle aufgeführt worden.

Die Information in diesem technischen Datenblatt war gültig zum Zeitpunkt der Publikation. Das Unternehmen behält sich jederzeit das Recht vor, gegebenenfalls Anpassungen und Änderungen von Details durchzuführen. Um Mißverständnisse auszuschließen, sollten Interessenten kontakt mit dem Unternehmen aufnehmen, um festzustellen, ob seit dem Erstellungsdatum dieser Datenblätter Material- und/oder Informationsänderungen stattgefunden haben.

Version 2005 WWW.DECINTERNATIONAL.COM

	COMBI DEC® 2000	COMBI DEC® 2100	COMBI DEC® 2300
Mechanische Eigenschaften			
Temperaturbereich (°C)	-30 - +140	-30 - +140	-30 - +140
Maximaler Betriebsdruck (Pa)	+3000	+3000	+3000
Maximale Luftgeschwindigkeit (m/s)	30	30	30
Durchmesserbereich (mm)	102 - 508	102 - 508	52 - 710
Brandklassen gemäß			
Niederlande (NEN 6065/6066)	1 und 3	1 und 3	1 und 3
Deutschland (DIN 4102)	x	x	x
Frankreich (CSTB)	x	x	M2
Schweiz (BKZ)	x	5.2	schwarz 5.2
Großbritannien (BS 476)	6, 7 und 20	7 und 20	6, 7 und 20
Österreich (B3800)	x	B2	B2
Schweden (Swedcert)	x	x	A15
Italien (CSI)	2	x	x
Technische Daten			
Artikelnummer	DC20[G/B/W] { Ø}	DC21[G/B/W] { Ø}	DC23[G/B/W] { Ø}
Materialaufbau	6-Lagig	6-Lagig	5-Lagig
Drahtabstand			
Ø 52 mm	-	-	12 mm
Ø 65 und 76 mm	-	-	18 mm
≥ Ø 76	36 mm	25 mm	25 mm
Minimaler Biegeradius	0.54 x Ø	0.58 x Ø	0.58 x Ø
Standardlänge (Meter)	10	10	10

Farben:

G = grau StandardFarbe

B = schwarz auf Anfrage

W = weiß auf Anfrage

Der **COMBI DEC® 2000** ist auch lieferbar in einer rechteckigen Ausführung.

Der Standardfarbe ist weiss und die Standardlänge ist 6mtr.

Produkt code:	Abmessung:	Länge:
DC20W110x54/6	110mm x 54mm	6Mtr
DC20W140x54/6	140mm x 54mm	6Mtr
DC20W180x54/6	180mm x 54mm	6Mtr
DC20W195x54/6	195mm x 54mm	6Mtr
DC20W222x58/6	222mm x 58mm	6Mtr
DC20W115x55/6	115mm x 55mm	6Mtr
DC20W150x70/6	150mm x 70mm	6Mtr

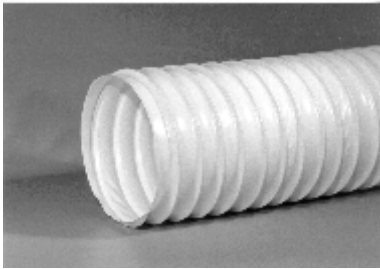
Die Information in diesem technischen Datenblatt war gültig zum Zeitpunkt der Publikation. Das Unternehmen behält sich jederzeit das Recht vor, gegebenenfalls Anpassungen und Änderungen von Details durchzuführen. Um Mißverständnisse auszuschließen, sollten Interessenten kontakt mit dem Unternehmen aufnehmen, um festzustellen, ob seit dem Erstellungsdatum dieser Datenblätter Material- und/oder Informationsänderungen stattgefunden haben.

Version 2005 WWW.DECINTERNATIONAL.COM

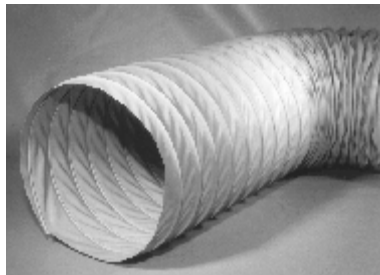
KUNSTSTOFFSCHLÄUCHE

KUNSTSTOFF-Schläuche sind vollflexible, leichte Schläuche für verschiedene Anwendungsbereiche. Die Schläuche sind geeignet für flexible Montage und lassen sich problemlos an runden und ovalen Anschlussstücken montieren. Außerdem sind die **GREYDEC®**-Schläuche imstande, langfristig Schwingungen aufzufangen.

Die **KUNSTSTOFF**-Serie besteht aus:



Der **PVC**-Schlauch: dieser Schlauch ist sehr flexibel besteht aus PolyVinylChloride.



Der **GREYDEC® 100**: bestehend aus einem Polyamidgewebe, welches mit PVC beschichtet ist. Der Spiraldraht ist in das Gewebe eingeschweißt worden.

1.3

ANWENDUNGSBEREICHE IN DER PRAXIS

PVC

- Mechanische Belüftungssysteme
- Luftaufbereitungsinstallationen
- Entlüftungsschränke
- Siehe auch die Auswahltabellen

GREYDEC® 100

- Mechanische Belüftungssysteme
- Maschinenabsaugung
- Be- und Entlüftungssysteme
- Belüftungsschränke in Luftaufbereitungssystemen; durch seine mechanische Stärke ist der **GREYDEC® 100** imstande, langfristig Schwingungen aufzufangen
- Siehe auch die Auswahltabellen

Die **KUNSTSTOFF**-Schläuche sind nicht geeignet für das Transportieren von Luft mit Lösungsmitteln und von hoher Temperatur, wie bei Rauchgasabfuhr und für den Transport von Verbrennungsgasen aus Wärmequellen, die mit Holz oder fossilen Brennstoffen geheizt werden.

Um Ihnen die richtige Wahl zwischen den **Kunststoffprodukten** zu erleichtern, ist auf der nächsten Seite eine Technische Datentabelle aufgeführt worden.

Die Information in diesem technischen Datenblatt war gültig zum Zeitpunkt der Publikation. Das Unternehmen behält sich jederzeit das Recht vor, gegebenenfalls Anpassungen und Änderungen von Details durchzuführen. Um Mißverständnisse auszuschließen, sollten Interessenten kontakt mit dem Unternehmen aufnehmen, um festzustellen, ob seit dem Erstellungsdatum dieser Datenblätter Material- und/oder Informationsänderungen stattgefunden haben.

Version 2005 WWW.DECINTERNATIONAL.COM

KUNSTSTOFFSCHLÄUCHE

	PVC	GREYDEC® 100
Mechanische Eigenschaften		
Temperaturbereich (°C)	-20 - +70	-5 - +70
Maximaler Betriebsdruck (Pa)	+ 3000	+ 3000
Maximale Luftgeschwindigkeit (m/s)	30	30
Durchmesserbereich (mm)	82 - 203	76 - 710
Brandklassen gemäß		
Niederlande (NEN 6065/6066)	x	x
Deutschland (DIN 4102)	x	x
Frankreich (CSTB)	M2	M2
Schweiz (BKZ)	x	x
Großbritannien (BS 476)	x	x
Österreich (B3800)	x	x
Schweden (SP Fire 106)	x	x
Italien (CSI)	x	x
Technische Daten		
Artikelnummer	P{ Ø}	DG1{ Ø}
Konstruktion	siehe Produkt-spezifischen Eigenschaften	
Materialaufbau	1-Lagig	
Drahtabstand		
Ø 76 - 90 mm	25 mm	34 mm
Ø 100 und größer	36 mm	47 mm
Minimaler Biegeradius	0.55 x Ø	0.56 x Ø
Standardlänge (Meter)	15	10
Standardfarbe	Weiss	Grau*

* Greydec 100 auf Anfrage in weiss lieferbar

Produkt-spezifischen Eigenschaften

PVC

Konstruktion: 1-Lagig PolyVinylChlorid

GREYDEC® 100

Konstruktion: 1-Lagig Polyamidgewebe zweiseitig PVC-beschichtet

Der **GREYDEC® 100** ist auch lieferbar in einer rechteckigen Ausführung.

Der Standardfarbe ist weiss und die Standardlänge ist 6mtr.

Product code	Abmessung:	Länge:
DW1110x54/6	110mm x 54mm	6Mtr
DW1140x54/6	140mm x 54mm	6Mtr
DW1180x54/6	180mm x 54mm	6Mtr
DW1195x54/6	195mm x 54mm	6Mtr
DW1222x58/6	222mm x 58mm	6Mtr
DW1115x55/6	115mm x 55mm	6Mtr
DW1150x70/6	150mm x 70mm	6Mtr

Die Information in diesem technischen Datenblatt war gültig zum Zeitpunkt der Publikation. Das Unternehmen behält sich jederzeit das Recht vor, gegebenenfalls Anpassungen und Änderungen von Details durchzuführen. Um Mißverständnisse auszuschließen, sollten Interessenten kontakt mit dem Unternehmen aufnehmen, um festzustellen, ob seit dem Erstellungsdatum dieser Datenblätter Material- und/oder Informationsänderungen stattgefunden haben.

Version 2005 WWW.DECINTERNATIONAL.COM